

## CALENDARIO RACCOLTE PORTA A PORTA

**SETTEMBRE 2022**  
**AGOSTO 2023**

 Nei Comuni di: **Cavaria con Premezzo - Sumirago - Solbiate Arno - Oggiona con Santo Stefano**


### UMIDO

Conferire in sacchetti compostabili da esporre nel contenitore con coperchio marrone da 10-20-30lt (solo per attività 120lt)  
 Ad esempio: avanzi di cibo, ossa, frutta e verdura (no gusci molluschi)


**Martedì e Sabato**


### PLASTICA-POLISTIROLO (SOLO IMBALLAGGI)

Nel sacco giallo logato Coinger da 110lt  
 Ad esempio: bottiglie, flaconi(shampoo,detersivo...), sacchetti in plastica, confezioni per alimenti (barattoli yogurt, vaschette formaggio...), piccoli contenitori e imballaggi in polistirolo, piatti e bicchieri monouso, grucce di plastica per indumenti.


**Sabato**

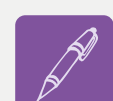

### VETRO,LATTINE e LATTA

Conferire sfuso nel contenitore con coperchio verde da 30lt (solo per attività 120/240lt)  
 Ad esempio: bottiglie, vasetti, barattoli, latte per alimenti, vaschette d'alluminio, pellicola d'alluminio, piccoli pezzi di vetro.


**Giovedì**


### CARTA-CARTONE e TETRA PAK

Conferire sfusa nel contenitore con coperchio blu da 40lt (solo per attività roll-container)  
 Ad esempio: giornali, libri, fogli di carta, scatole, tetra pak, confezioni d'alimenti tipo biscotti.


**Giovedì**


### RUR INDIFFERENZIATO

Conferire sfuso o in sacchetti trasparenti nel contenitore con coperchio viola da 40lt (solo per attività 120/240/1100lt)  
 Ad esempio: lettiera animale minerale, deiezioni canine, oggetti in plastica diversi dagli imballaggi, spazzolino da denti, cartelle, giocattoli, gusci di molluschi.



### Martedì - nei giorni

Settembre '22	Ottobre '22	Novembre '22	Dicembre '22
6 - 20	4 - 18	1 - 15 - 29	13 - 27
Gennaio '23	Febbraio '23	Marzo '23	Aprile '23
10 - 24	7 - 21	7 - 21	4 - 18
Maggio '23	Giugno '23	Luglio '23	Agosto '23
2 - 16 - 30	13 - 27	11 - 25	8 - 22



### VERDE

Conferire sfuso in apposito contenitore codificato giallo da 240lt (consegna previa adesione)  
 Ad esempio: taglio prato, piccole potature, raccolta foglie, lettiera d'animale se naturale, fiori recisi.  
**NON CONFERIRE** arbusti, sassi, terra, cenere di camini o stufe a legna (quest'ultime vanno conferite nei Centri di Raccolta insieme agli inerti)



### Martedì - nei giorni

Settembre '22	Ottobre '22	Novembre '22	Dicembre '22
13 - 27	11 - 25	8 - 15 - 22	6 - 20
Gennaio '23	Febbraio '23	Marzo '23	Aprile '23
3 - 17 - 31	14 - 28	14 - 28	11 - 25
Maggio '23	Giugno '23	Luglio '23	Agosto '23
9 - 23	6 - 20	4 - 18	1 - 15 - 29



### INDUMENTI

Conferire nel sacco da verde logato coinger da 60lt  
 Ad esempio: magliette, maglioni, pantaloni, jeans, coperte, teli in tessuto logori, scarpe **NON CONFERIRE** indumenti da lavoro intrisi di grasso. (Grandi quantità sono conferibili nei Centri di Raccolta negli appositi contenitori)



### Mercoledì - nei giorni

Settembre '22	Ottobre '22	Gennaio '23
21	5 - 19	25
Febbraio '23	Marzo '23	Aprile '23
22	22	5 - 19
Maggio '23	Giugno '23	Agosto '23
17	14 - 28	23

Esporre i sacchi o i contenitori sulla strada, in prossimità della propria abitazione, almeno un'ora dopo il tramonto del giorno antecedente il ritiro e comunque entro le ore 5.00 del giorno di raccolta.

**I DISSERVIZI DELLA RACCOLTA PORTA A PORTA DEVONO ESSERE SEGNALATI DOPO LE ORE 14.00 DEL GIORNO PREVISTO PER LA RACCOLTA AL NUMERO VERDE 800.359595**

**Se non indicato nel rispettivo riquadro, i servizi saranno svolti anche nei giorni festivi.**

Attenzione: Ritirare i nuovi sacchi negli apposti distributori presenti sul territorio COINGER (per info e mappa distributori consultare il sito [www.coinger.it](http://www.coinger.it)) Non è consentito utilizzare sacchi acquistati nei supermercati etc.

## LE RACCOLTE A DOMICILIO

 Chiamando al numero verde **800 35 95 95**

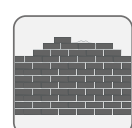

### BENI DUREVOLI - INGOMBRANTI (a pagamento)

Fino a 2MC d'ingombro e fino a 3 pezzi, con esposizione esterna dalla proprietà (ad esempio: frigoriferi, televisori, computer, lavatrici, lavastoviglie, piani cottura, stufe, elementi d'arredo compatti). Oltre i 2MC d'ingombro e oltre i 3 pezzi e per mobili nolo motocarro con operatore aggiuntivo con ritiro nei cortili, non all'interno dell'abitazione. Pagamento anticipato.  
 Per informazioni sulle tariffe dei servizi contattare gli uffici Coinger.



### AMIANTO - LANA DI ROCCIA/VETRO (Servizi in convenzione)

- Servizio raccolta, trasporto e smaltimento di lastre in eternit e manufatti contenenti amianto, comprensivo del piano di lavoro ASL  
 - Servizio di raccolta, trasporto e smaltimento lana di vetro/roccia



### CARTONGESSO

Non è più possibile conferire cartongesso nei Centri di Raccolta o con il servizio Porta a Porta, contattare gli uffici Coinger per maggiori informazioni.



### PANNOLINI-PANNOLONI E TRAVERSE

Servizio attivabile mediante richiesta scritta con apposito modulo scaricabile dal sito Coinger.  
 Per l'attivazione inoltrare modulo mediante mail oppure consegnandolo previo appuntamento agli uffici Coinger.



# LE RACCOLTE NEI CENTRI DI RACCOLTA

## ORARI, GIORNI DI APERTURA E GRUPPI DI RIFIUTI CONFERIBILI

	GRUPPI DI RIFIUTI CONFERIBILI	Lunedì	Martedì	Mercoledì	Giovedì	Venerdì	Sabato	Domenica
<b>Oggiona con S. Stefano</b> via Bonacalza	<b>B</b>	08.00 - 12.00	14.00 - 18.00	08.00 - 12.00	CHIUSO	08.00 - 12.00 14.00 - 18.00	14.00 - 17.45	09.00 - 11.45
<b>Solbiate Arno</b> via Molinello	<b>B</b>	08.00 - 12.00 14.00 - 18.00	CHIUSO	08.00 - 12.00 14.00 - 18.00	08.00 - 12.00 14.00 - 18.00	08.00 - 12.00	08.00 - 11.45 14.00 - 17.45	09.00 - 11.45
<b>Albizzate</b> via Montello	<b>A</b>	CHIUSO	CHIUSO	CHIUSO	CHIUSO	09.00 - 12.00	09.00 - 11.45 14.00 - 17.45	09.00 - 11.45
<b>Besnate</b> via A. di Dio	<b>B</b>	CHIUSO	08.00 - 12.00 14.00 - 18.00	08.00 - 12.00 14.00 - 18.00	08.00 - 12.00 14.00 - 18.00	08.00 - 12.00 14.00 - 18.00	08.00 - 11.45 14.00 - 17.45	09.00 - 11.45
<b>Sumirago</b> via Kennedy	<b>B</b>	09.00 - 12.00 14.00 - 18.00	09.00 - 12.00	14.00 - 18.00	CHIUSO	CHIUSO	09.00 - 11.45 14.00 - 17.45	09.00 - 11.45
<b>Crosio Della Valle</b> via Caregò	<b>A</b>	08.00 - 12.00	CHIUSO	14.00 - 18.00	CHIUSO	08.00 - 12.00	09.00 - 11.45 1°, 3° e 5° del mese	09.00 - 11.45 2° e 4° del mese
<b>Casale Litta</b> via Tordera Inferiore	<b>A</b>	CHIUSO	14.00 - 18.00	09.00 - 12.00	CHIUSO	CHIUSO	8.00 - 11.45 2° e 4° del mese	9.00 - 11.45 1°, 3° e 5° del mese
<b>Bodio Lomnago</b> via Galvani	<b>B</b>	08.00 - 12.00 14.00 - 18.00	08.00 - 12.00	CHIUSO	08.00 - 12.00 14.00 - 18.00	08.00 - 12.00 14.00 - 18.00	08.00 - 11.45 14.00 - 17.45	09.00 - 11.45
<b>Brunello</b> via Chiesa ad Erbamolle	<b>B</b>	08.00 - 12.00 14.00 - 18.00	CHIUSO	08.00 - 12.00 14.00 - 18.00	08.00 - 12.00 14.00 - 18.00	08.00 - 12.00	08.00 - 11.45 14.00 - 17.45	09.00 - 11.45
<b>Morazzone</b> via Caronaccio	<b>A</b>	14.00 - 18.00	08.00 - 12.00	CHIUSO	14.00 - 18.00	14.00 - 18.00	08.00 - 11.45 14.00 - 17.45	CHIUSO
<b>Castiglione Olona</b> via Boccaccio	<b>B</b>	08.00 - 12.00	08.00 - 12.00 14.00 - 18.00	14.00 - 18.00	CHIUSO	08.00 - 12.00	08.00 - 11.45 14.00 - 17.45	09.00 - 11.45
<b>Vedano Olona</b> via Boschina	<b>B</b>	14.00 - 18.00	CHIUSO	08.00 - 12.00	08.00 - 12.00 14.00 - 18.00	14.00 - 18.00	08.00 - 11.45 14.00 - 17.45	09.00 - 11.45



Accesso consentito SOLO alle utenze domestiche



Accesso consentito alle utenze domestiche e alle ditte

## MODALITÀ DI ACCESSO E CONFERIMENTO

- L'accesso è premesso unicamente ai possessori della tessera, individuata da Coinger, in regola con il pagamento della tassa/tariffa rifiuti.
- I principali limiti quantitativi per il conferimento dei rifiuti sono: **Verde** max 1 mc/giorno; **Ingombranti** max 1 mc/giorno e max 5 mc/anno; **Inerti** max 0,5 mc/giorno e max 5 mc/anno; **Oli vegetali** max 5 litri/giorno e max 500 litri/anno; **Oli minerali** max 10 litri/anno; **Toner** max 3-4 pz/anno; **Frigoriferi** max 1-2 pz/anno; **TV** max 1-2 pz/anno.
- Il **mobiliario dev'essere smontato** e il **materiale dev'essere ridotto do volume prima di accedere** ai centri di raccolta. Ricordiamo che gli operatori dei Centri di Raccolta hanno esclusivamente mansioni di informazione e controllo. Per tale motivo in caso di conferimento di materiale pesante o molto ingombrante è consigliato venire accompagnati da persona per aiuto allo scarico.
- L'utenza deve accedere nei centri di raccolta almeno un quarto d'ora prima della chiusura, in modo che le operazioni di scarico ed i vari adempimenti dei custodi possano essere conclusi entro l'orario di chiusura.**
- Nei giorni di festività le piattaforme rimarranno chiuse (1 gennaio, 6 gennaio, Pasqua, lunedì dell'Angelo, 25 aprile, 1 maggio, 2 giugno, 15 agosto, 1 novembre, 8 dicembre, 25 e 26 dicembre).
- L'accesso con mezzi prestati non è consentito. L'accesso con mezzi diversi da autovettura è regolamentato da modulistica. Contattare gli uffici per chiarimenti.**
- Ricordiamo che nei Centri di Raccolta non è possibile conferire: guaina/carta catramata, pneumatici, bombole ed estintori, parti di veicoli a motore, amianto, lana di roccia/vetro e cartongesso.

## RIFIUTI CONFERIBILI NEI CENTRI DI RACCOLTA

### RIFIUTI DEL GRUPPO A:

**Rifiuti Ingombranti:** elementi di arredo, materassi, divani, poltrone, moquette, tappeti, oggetti in plastica di medie/grandi dimensioni, linoleum, lastre di cristallo, plexiglass;

**Scarti Vegetali:** erba, ramaglie, potature e legno non trattato

**Ferro/Metallo:** metalli puri

**Legno:** scarti di mobili, serramenti, casse

**NEW** Nel Centro di Raccolta di **Crosio della Valle** è possibile conferire **Inerti** e **Piccoli Elettrodomestici (R4)**

Nei Centri di Raccolta di **Morazzone** e **Casale Litta** è possibile conferire **Piccoli Elettrodomestici (R4)**

### RIFIUTI DEL GRUPPO B (INCLUDE ANCHE GRUPPO A):

**Toner; oli vegetali; oli minerali; accumulatori al piombo; pile esauste; contenitori etichettati T e/o F con residui di vernici e solventi.**

**Inerti:** macerie prodotte in seguito a piccoli lavori di muratura eseguiti in proprio, ceramica e cenere di stufe e/o camini a legna.

### Rifiuti elettrici ed elettronici:

#### R1 - freddo e clima:

Grandi apparecchi di refrigerazione, frigoriferi, condizionatori, scaldabagno elettrico

#### R2 - grandi bianchi:

Lavatrici, lavastoviglie, apparecchi per la cottura, forni a microonde, apparecchi elettrici di riscaldamento.

#### R3 - TV e monitor:

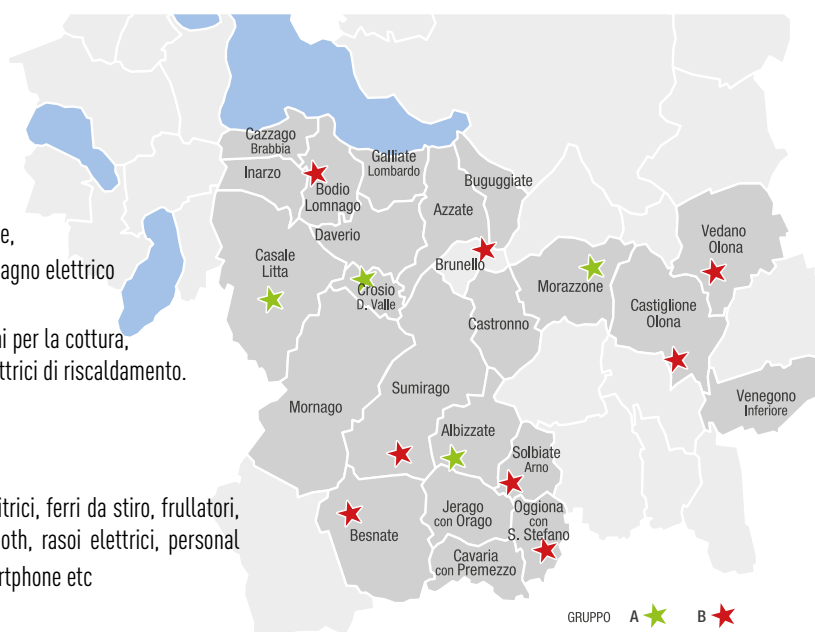
apparecchi televisivi, monitor.

#### R4 - piccoli elettrodomestici:

Aspirapolvere, lucidatrici, idropultrici, ferri da stiro, frullatori, tosta pane, stereo, casse bluetooth, rasoi elettrici, personal computer, telefoni, cellulari, smartphone etc

#### R5 - sorgenti luminose:

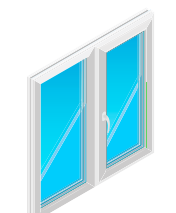
tubi e sorgenti luminose fluorescenti, a scarica ad alta intensità, ad alogenuri metallici, a vapori di sodio, ad alta pressione e a bassa pressione.



## NOVITÀ



**POLISTIROLO DI GRANDI DIMENSIONI** - è conferibile solo nei centri di **Bodio Lomnago, Brunello, Castiglione Olona e Solbiate Arno** (anche per utenze non domestiche purché in possesso di autorizzazione al trasporto)  
Ricordiamo che il polistirolo resta sempre conferibile con il porta a porta



**VETRO DI GRANDI DIMENSIONI - DAMIGIANE O VETRI FINESTRE** - è conferibile solo nei centri di **Besnate, Bodio Lomnago, Brunello e Solbiate Arno** (anche per utenze non domestiche purché in possesso di autorizzazione al trasporto)  
Ricordiamo che il vetro rotto resta sempre conferibile con il porta a porta  
Le lastre di cristallo ( box doccia, acquari vanno conferite negli ingombranti)



**CARTONE DI GRANDI DIMENSIONI** - è conferibile solo nei centri di **Besnate, Bodio Lomnago, Brunello, Oggiona con S. Stefano e Solbiate Arno** (anche per utenze non domestiche purché in possesso di autorizzazione al trasporto)



**Non è più possibile conferire** in nessun Centro di Raccolta **plastica, carta e vetro di piccole/medie dimensioni**, per queste frazioni va utilizzato unicamente il servizio porta a porta

### MODALITÀ DI SEGNALAZIONE DISSERVIZI

I disservizi "raccolta Porta a Porta" devono essere segnalati al numero verde dopo le ore 14,00 del giorno previsto per il servizio ed entro le ore 14,00 del giorno seguente.

### ORARI UFFICIO

Brunello, Via Chiesa ad Erbamolle  
**LUNEDÌ - MARTEDÌ - GIOVEDÌ 9.00 - 13.00 / 14.00 - 18.00**  
**MERCOLEDÌ 9.00 - 13.00 - VENERDÌ 9.00 - 14.00**